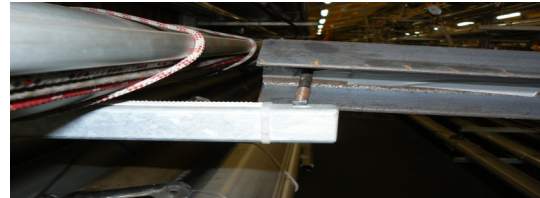


Hjälpbalken

Förenklar arbetet och ökar säkerheten i mastskjulet.



Så här ser den ut



Notera tappen som skall passas in i hålet på masthyllan!

Placera balkarna (minst två) över gången, lägg slingan runt masten och flytta ut den på balken



Ta ut masten på hjälpbalken. Ordna sedan med mastkärra, ta bort balkarna och sänk ner masten på kärnan

Återställ balkarna till precis innanför dörrarna.

Tips!

Om din mast inte ligger ytterst, flytta ut utanför liggande mast(-er) på hjälpbalken och din egen, flytta sedan tillbaka de andra masterna